

ご入居の受付を開始しました。

特別養護老人ホーム ウィステリア福岡

全室個室

全室
トイレ完備

ユニット
型対応

2025年4月
OPEN 予定



～募集要項～

原則、介護認定が
要介護3～5をお持ちの方で、医療的
処置が現在必要でない方。（詳細はお
尋ねください。）



徳洲会グループ
社会福祉法人

徳 和 会

お問い合わせ

TEL.092-512-0668

電話受付 9:00～17:00（年末年始除く）

ホームページ

徳和会

検索

<http://www.tokuwa.net>



特別養護老人ホームウイステリア福岡

ユニット型特養とは、在宅に近い居住環境で、利用者一人ひとりの個性や生活のリズムに沿い、人間関係を築きながら日常生活を営めるように介護を行うことが特徴です。10~15名程度の少人数グループごとに、個性や生活のリズムを保つための個室とほかの利用者や地域との関係を築くためのリビングやパブリックスペースを1つの「ユニット」としています。

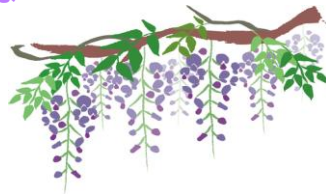
【ご入居の要件】

- 1 要介護3以上の65歳以上の方で、感染症などの医療的処置を必要としない方
- 2 特定疾病が認められた方で、要介護3以上で40歳~64歳までの方
- 3 特例による入居が求められた要介護1~2の方。

※ウイステリア=「ふじの花」花言葉には

「優しさ」「歓迎」「長寿」

という意味も込められています。



入居のご相談は表面の問い合わせ先まで、ご連絡お待ちしております。※画像は系列施設のイメージです。



共同生活室（パブリックスペース）



全室個室（室内トイレ有）



浴室（特殊浴完備）